

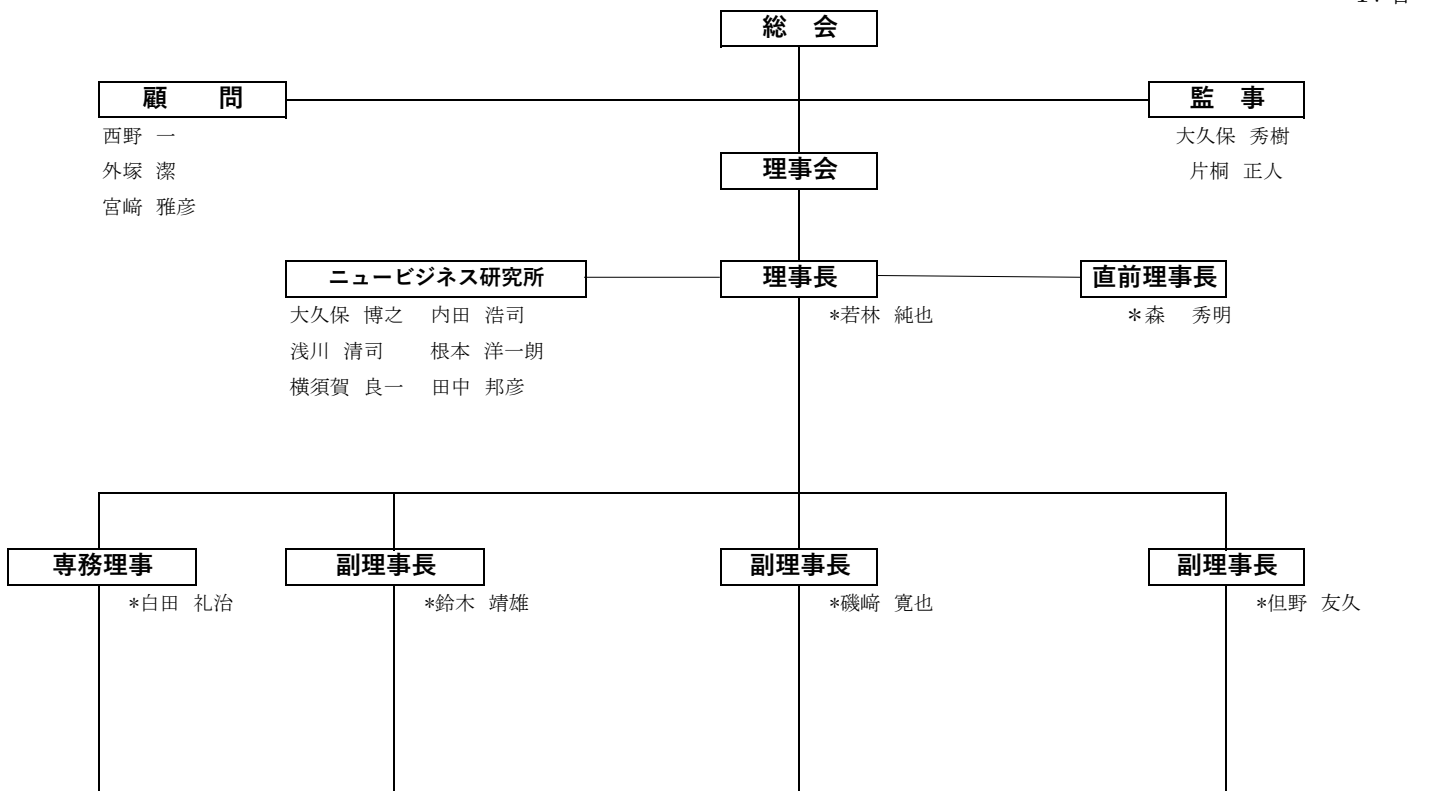
一般社団法人 いばらき社会起業家協議会

Ibaraki Social Entrepreneur Conference [ISEC]

■ 2023年度 組織図・役員

【理事】

*17名



事務局	会員増強委員会		人材・教育ビジネス部会		地域・創造ビジネス部会	
事務局長	委員長		部会長		部会長	
*高橋 隆慎 (株)ティーエムユニオン	*土子 仁志 (有)旭運輸		*大関 竜太郎 明治測量設計(株)		*吉澤 敦 (有)アジアシステムサービス	
事務局次長	副委員長		副部会長		副部会長	副部会長
*高橋 憲司 ホテルクリスタルパレス	*泉 聡太郎 ブルデンショナル生命保険(株)	*竹内 盛恭 (宗)鳳林院	*二川 泰久 (株)日東	*畑岡 謙一 (有)ハタ設備工業	*上田 良隆 ビルダー(株)	*佐藤 平八郎 (株)ジェイエスケイ
会員	会 員		部会員		部会員	
関川 恵一 (株)関川畳店	香嶋 貴 (株)広報社	大谷 啓祐 (株)オオタニ企画	横山 仁一 茨城県信用保証協会	今井 章人 (有)アークファーマ	井上 誠 (株)井上フード	鈴木 尚 特定非営利活動法人インパクト
横山 角栄 横山電工(株)	赤岩 賢二 (有)赤岩燃料店	片岡 宗厳 (有)地建	丹野 啓 (有)ディー・ディー・エル	原口 和香奈 (一社)Asty	園部 良武 茨城県信用組合	細谷 貴志 Cucina A's
久米 稔 (株)KIKUZO	荒川 繁美 水戸土建工業(株)	大高 勝利 柳貴家勝蔵芸能事務所	石井 慎太郎 (株)テクニティ	佐藤 正和 (株)文化メディアワークス	加藤 祐一 (一社)茨城県経営者協会	遠藤 貴之 (株)港南運輸
原口 哲也 原口会計事務所	太田 恵美 センチュリー21(株)エムス・エステート	安 幹雄 (株)三友	大谷 克憲 (株)ネクサス	篠原 直樹 (株)ティーピーエム	田口 伸一 ソピアフォンス(株)	渡辺 丘雅 (株)桜本瓦工業
本城 裕樹 本城・今開行政書士事務所	高木 清美 (有)高木建材店	中村 貴行 (株)すぎのこハウジング	増山 英和 (株)増山会計	石川 浩之 水戸商工会議所	渡辺 洋一 (株)筑波銀行	水越 謙太郎 (株)ソルク
横須賀 靖 横信建材工業(株)			星野 暁生 (株)モンテ	小久保 貴史 (株)筑波農場	大森 孝之 (株)花金	大越 成巳 (有)大進エンジニアリング
			宮内 清美	幡谷 公朗 ネットヨタ水戸(株)	石塚 清博 結城信用金庫	鴨志田 聡 東関東警備保障(株)
					下枝 実夏子 (有)Curio wits	(株)リサイクルパーク
					宮内 清美	
事務局	佐々木 郁代					